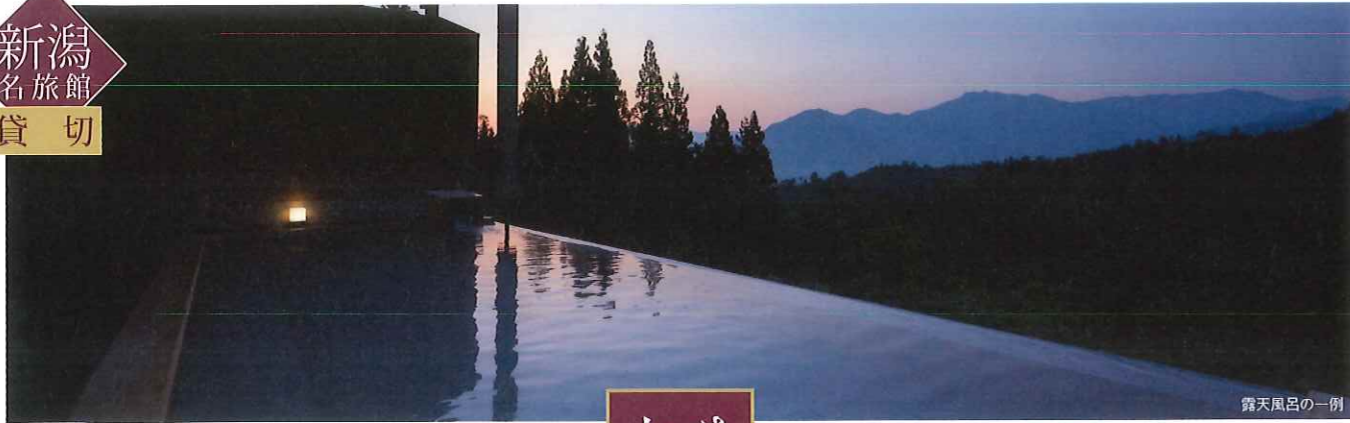


「越乃Shu\*Kura」で行く「大沢山温泉」絶景露天風呂

新潟  
名旅館  
貸切



露天風呂の一例

**温泉** 日本百名山・巻機山をはじめ、標高2000メートル前後の上信越国境の山々を望む湯処「天の川」。特に山肌に残雪がある春の景観は息をのむほど。露天風呂からは満天の星と頭上を横切る天の川もご覧いただけます。

さどやまからはじまる十の物語  
大沢山温泉「里山十帖」



客室の一例

Aカテゴリー：露天風呂付きファミリーメソネット(201号室)

**客室** 絶景の山々を望む部屋、森が間近な部屋。自然に身を委ねる、心を研ぎ澄ます、もの思いにふける…。2014年グッドデザイン賞受賞、およびグッドデザイン・ベスト100受賞(宿泊施設として初)。



夕食の一例

**お食事** 新潟の伝統野菜や山菜、日本海の幸や新潟のブランド肉など地元でこだわった食材をふんだんに使った料理と、テーブルごとに土鍋で炊き上げた米どころならではのコシヒカリをお楽しみください。



夕食の一例



夕食の一例

「真にゆたかな暮らし」の提案と発信を目的に、新潟・南魚沼地域の「食」と「農」の連携など、「泊まる」だけではない価値を提供する宿。十の物語を五感で体感していただきたい。

**特別なおもてなし**

**到着時**  
ウェルカム  
シャンパン  
シャンパンで喉を潤す  
至福のひととき  
(各部屋に1本)

**夕食後**  
ラウンジ  
コンサート  
夕食後は、ラウンジにて  
コンサートを開催。  
ヴァイオリンや木管などの  
美しい音色に酔いしれる。

**特別なおもてなし**

※3/22出発はヴァイオリン二重奏、4/18・19出発は木管四重奏となります。

旅館到着後、周辺の里山散策



ご希望の方にホテルスタッフの案内で周辺の里山を散策。雨天時は館内で薬草茶づくりをします(無料)。  
■当日申込み ※散策用に靴を貸し出します。※写真は季節が異なります。

のってたのしい列車



越乃 Shu \* Kura 貸切運行

新潟～越後湯沢駅間を貸し切り運行。車内では、厳選した新潟県内の銘酒の利き酒や、地元の食材にこだわったおつまみ等をご用意するほか、ジャズの生演奏やお酒にまつわるイベントを実施。



※写真は走行区間が異なります。

全出発日 出発保証	旅行代金/東京駅発着・大人1名様(単位:円)			お部屋のカテゴリーは裏表紙をご覧ください			
	部屋カテゴリー	A	B	C	D	E	F
3月 30-31日 B3845	1室3~4名	64,800	54,800	44,800			
	1室2名	67,800	57,800	47,800			

※1室1名利用は、上記1室2名旅行代金より32,000円増しとなります。

行程	新幹線	JR	バス又は相乗りタクシー	食事
1 東京駅(8:20~9:00)→大宮駅→(上越新幹線・普通車指定席)→新潟駅→(団体臨時列車「越乃Shu*Kura」・普通車指定席・軽食/弁当)→越後湯沢駅→旅館(15:15頃)	○	○	○	○
2 旅館(11:00頃)→しんばし(本手打ちのお蕎麦の昼食)→越後湯沢駅→(上越新幹線・普通車指定席)→大宮駅→東京駅(15:20~16:30)	○	○	○	○

※往復とも上野駅・大宮駅で途中下車が可能です(返金はありません)。ご予約の際にお申し出ください。  
※古い建物をリノベーションしているためエレベーターがありません。大浴場やダイニングまで長い廊下がありますのでご注意ください。  
※洋室はベッド利用ですが、畳敷きの部屋となる場合もあります。※「越乃Shu\*Kura」のお座席は他のお客様と相席となる場合があります。  
※ご注意(裏表紙参照) (喫煙) (飲酒) (V/P) 貸切バス会社:南越後観光バス又は同等の会社

3月  
30-31日  
B3845

4月  
1-2日  
B3042

出発日▶3/22(木)、4/18(水)・19(木)

●日数/1泊2日 ●募集人員/各32名

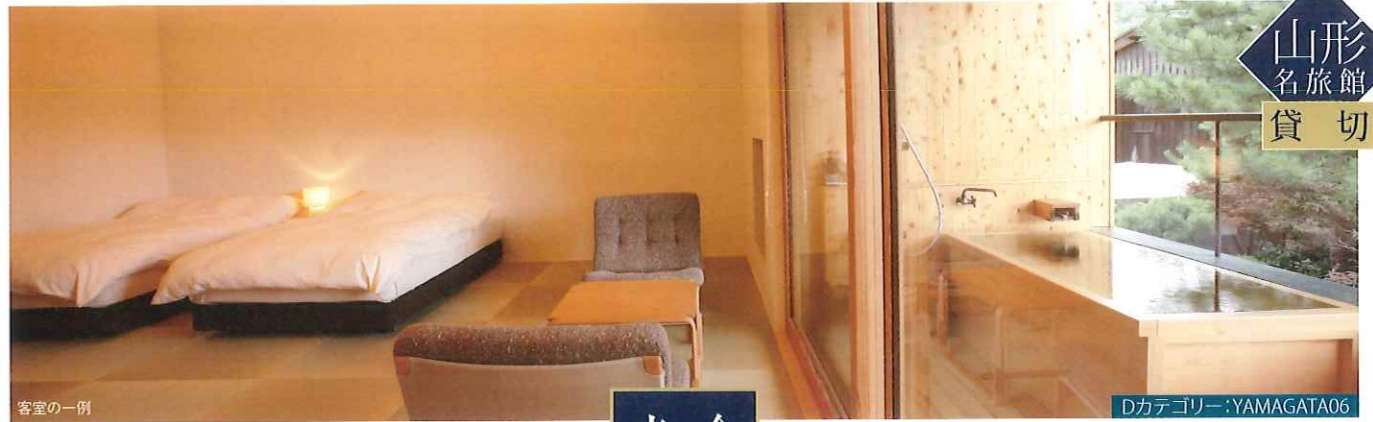
全行程添乗員同行 14日(日曜まで) 1名に1室ご用意 国内旅行傷害保険付A

裏表紙のツアーポイントもご覧ください ※写真はすべてイメージです。

販売店舗へ ※往復とも上野駅・大宮駅で途中下車が可能です(返金はありません)。ご予約の際にお申し出ください。乗降駅をOTQ-NET予約画面の発着地欄に入力してください。

「とれいゆ つばさ」で行く「赤湯温泉」2017年全館改修

山形  
名旅館  
貸切



客室の一例

Dカテゴリー:YAMAGATA06

**客室** 全19室、すべての客室に源泉掛け流しの露天風呂付き。さまざまな客室をご用意しています。

全室露天風呂付きのお部屋で癒やされる  
赤湯温泉「山形座 瀧波」

食、工芸品や伝統芸能など、山形の風土、文化はもちろんのこと、温泉と豊かな味も存分にお楽しみください。全身で「山形」を感じてゆったりと過ごしていただきたい。



お風呂の一例

**温泉** 赤湯温泉のなかでも豊富な湯量を誇る宿。毎分79.1リッターのお湯を源泉から直接引いて、掛け流しています。10分も入れればぽかぽかになる温泉は、飲泉すると胃腸病などにも著効があるといわれています。



ダイニング

**お食事** 新鮮なオーガニック野菜、庄内の魚介、そしてメインディッシュの肉は健康的に育てられた赤身の牛肉、豚肉、平飼いの鶏肉などを、お召し上がりいただけます。※メニューは変更となる場合があります。



夕食の一例

特別なおもてなし

**特別なおもてなし**

**到着時**  
山形の  
スパークリング  
ワイン  
高島ワイナリーの「嘉」  
(スパークリングワイン)で  
お出迎え(各部屋に1本)

**夕食前**  
ラウンジ  
コンサート  
ラウンジにてコンサートを開催。  
夕食の前に優雅な演奏を  
お楽しみいただけます。

※出発日より出演者・楽器が異なります。※3/18出発のみ夕食後に実施します。

旅館到着後、クラフト体験オプションプラン

**限定10名**  
山形県産の木材を使用し、香りや手触りなどを楽しみながら、家型のオブジェを製作します(時間:17時から30分)。  
■事前申込み・現地払い/  
お1人様1,500円(材料費・税込み)

のってたのしい列車



16号車 足湯(くつろぎの間)

「足湯」はおひとり様追加代金350円でご利用になれます(事前申込み)。●ご利用のお客様にはオリジナルタオルが付き(足湯にご利用ください)。  
※足湯オプションは事前申込みで人数に限りがあります。足湯のご利用はおひとり様15分以内とさせていただきます(ご準備やお替えの時間を含みます)。ご利用時間は当日、添乗員よりご案内します。お時間はお選びになれません。※足湯のお湯は温泉ではありません。

3月  
30-31日  
B2662

4月  
1-2日  
B2106

出発日▶3/18(日)・24(土)、4/14(土)・15(日)

●日数/1泊2日 ●募集人員/各40名

全行程添乗員同行 14日(日曜まで) 1名に1室ご用意 国内旅行傷害保険付A

裏表紙のツアーポイントもご覧ください ※写真はすべてイメージです。

販売店舗へ ※往復とも上野駅・大宮駅で途中下車が可能です(返金はありません)。ご予約の際にお申し出ください。乗降駅をOTQ-NET予約画面の発着地欄に入力してください。※足湯オプションはOTQ-NETでご利用人数分を入力してください。※クラフト体験オプションは事前予約のためOTQ-NETでご利用人数を入力してください。

とれいゆ つばさ

「とれいゆ」とは「トレイン(列車)」とフランス語の太陽を意味する「ソレイユ」を合わせた造語。車内には山形県産の地酒やワイン、ジュース等を取りそろえた「バーカウンター」、そして車窓を眺めながらくつろげる「足湯」を設置。



全出発日 出発保証	旅行代金/東京駅発着・大人1名様(単位:円)				お部屋のカテゴリーは裏表紙をご覧ください			
	部屋カテゴリー	A	B	C	D	E	F	
3月 30-31日 B2662	1室3~4名 ※1	64,800	54,800	49,800	39,800			
	1室2名	67,800	57,800	52,800	42,800			

※1室1名利用は、上記1室2名旅行代金より30,000円増しとなります。※1部屋カテゴリー-B-Dは1室4名でのご利用はできません。※3/24(土)・4/14(土)出発は全部屋カテゴリー-全定員の旅行代金より5,000円増しとなります。

行程	新幹線	バス又は送迎バス	食事
1 東京駅(7:40~8:10)→大宮駅→(東北新幹線・普通車指定席)→福島駅→(とれいゆ つばさ・お座敷指定席)→山形駅→山形まるごと館 紅の蔵(昼食)→山形美術館(学芸員ガイド)→高島ワイナリー→旅館(16:15頃)	○	○	○
2 旅館(10:00~11:00)→赤湯駅→(山形新幹線・普通車指定席)→大宮駅→東京駅(12:40~14:30)	○	○	○

※往復とも上野駅・大宮駅で途中下車が可能です(返金はありません)。ご予約の際にお申し出ください。※「とれいゆ つばさ」のお座席は他のお客様と相席となる場合があります。※宿泊施設内の浴場は、男性用は洗い場・露天風呂のみ、女性用は洗い場・内湯・露天風呂のみとなります。※洋室はベッド利用ですが畳敷きの部屋となる場合もあります。※ご注意(裏表紙参照) (喫煙) (飲酒) (V/P) 貸切バス会社:山交バス又は同等の会社